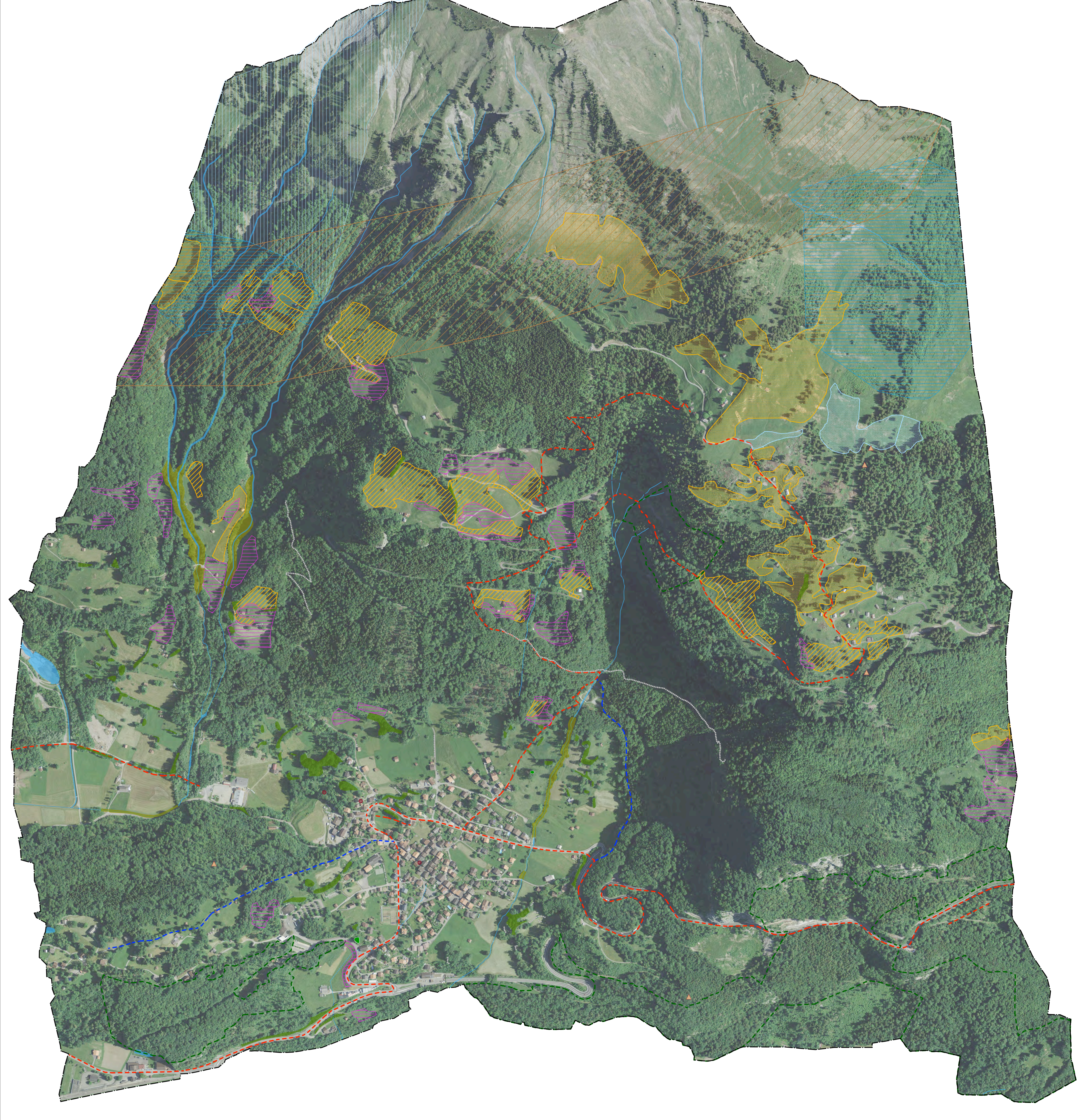
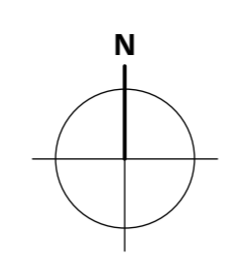
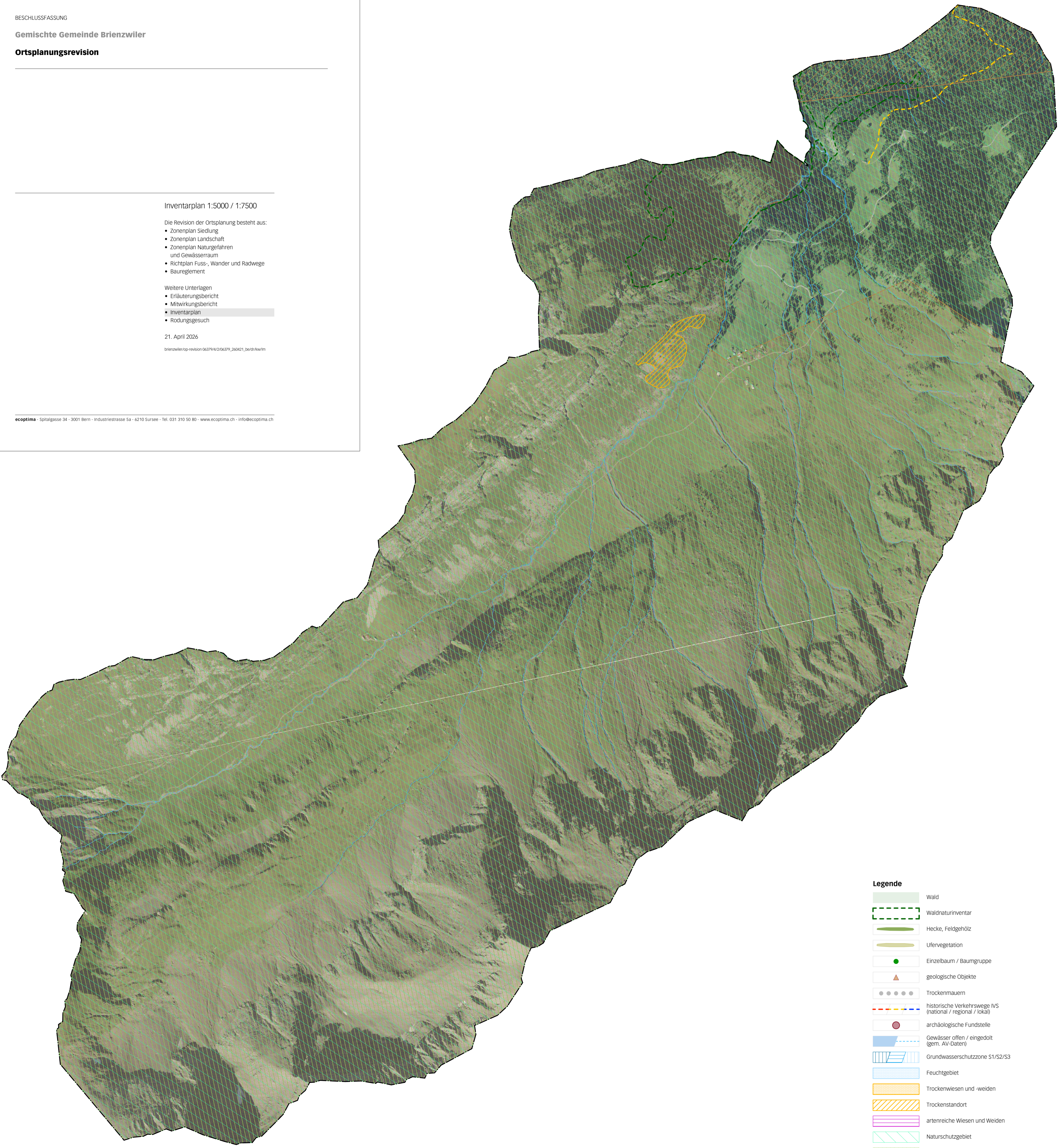
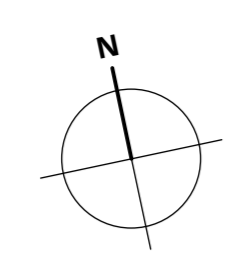


Inventarplan 1:5000 / 1:7500
 Die Revision der Ortsplanung besteht aus:
 • Zonenplan Siedlung
 • Zonenplan Landschaft
 • Zonenplan Naturgefahren und Gewässerraum
 • Richtplan Fuss-, Wander und Radwege
 • Baureglement
 Weitere Unterlagen:
 • Erläuterungsbericht
 • Mitwirkungsbericht
 • Inventarplan
 • Standortgespräch
 21. April 2026
 brienzwiler-ort-revision-062746226376_260421_260416.kwm



- Legende**
- Wald
 - Waldnaturschutzinventar
 - Hecke, Feldgehölz
 - Ufervegetation
 - Einzelbaum / Baumgruppe
 - geologische Objekte
 - Trockenmauern
 - historische Verkehrswege (NS, regional / lokal)
 - archäologische Fundstelle
 - Gewässer offen / eingedolt (gem. AV-Daten)
 - Grundwasserschutzzone S1/S2/S3
 - Feuchtgebiet
 - Trockenwiesen und -weiden
 - Trockenstandort
 - artenreiche Wiesen und Weiden
 - Naturschutzgebiet
 - Landschaftsschutzgebiet
 - Jagdbanngebiet
 - Wildtierwanderkorridor
 - Gemeindegrenze

Planausschnitt Oltscheren 1:7500

Planausschnitt Brienzwiler 1:5000